

Si informano i colleghi che sono ancora disponibili posti per i seguenti corsi:

### **DAL SEGNO CLINICO ALLA PATOLOGIA COMPORTAMENTALE: La clinica comportamentale del cane, gatto, coniglio, furetto, psittacidi**

#### **2° Parte Itinerario didattico di Medicina Comportamentale**

13/16 Settembre 2006 – Palazzo Trecchi – Cremona

**DIRETTORE:** Sabrina Giussani, Med Vet, Dipl Comp ENVF, Busto Arsizio (VA)

**QUOTA DI ISCRIZIONE:** Soci SCIVAC: € 650,00 + IVA 20%

Con Carta di Credito ANMVI-VISA o con finanziamento CONSEL

in 12 rate mensili a tasso zero: € 54,17 + IVA 20% al mese

Non soci: € 800,00 + IVA 20%

**ECM:** In fase di accreditamento – **Limite di Iscrizione: 21/08/2006**



### **SEMEIOTICA CLINICA, PRINCIPI DI ELETTROCARDIOGRAFIA E RADIOLOGIA CARDIOLOGICA**

#### **2° Parte Itinerario didattico di Cardiologia**

21/23 Settembre 2006 – Palazzo Trecchi – Cremona

**DIRETTORE:** Michele Borgarelli, Med Vet, Dipl ECVIM-CA (Card), Torino

**QUOTA DI ISCRIZIONE:** Soci SCIVAC: € 650,00 + IVA 20%

Con Carta di Credito ANMVI-VISA o con finanziamento CONSEL

in 12 rate mensili a tasso zero: € 54,17 + IVA 20% al mese

Non soci: € 800,00 + IVA 20%

**ECM:** In fase di accreditamento – **Limite di Iscrizione: 21/08/2006**



### **APPROCCIO DIAGNOSTICO AI PROBLEMI DERMATOLOGICI**

#### **2° Parte Itinerario didattico di Dermatologia**

12/14 Ottobre 2006 – Palazzo Trecchi – Cremona

**DIRETTORE:** Rosario Cerundolo, Med Vet, Dipl ECVD, Pennsylvania, USA

**QUOTA DI ISCRIZIONE:** Soci SCIVAC: € 650,00 + IVA 20%

Con Carta di Credito ANMVI-VISA o con finanziamento CONSEL

in 12 rate mensili a tasso zero: € 54,17 + IVA 20% al mese

Non soci: € 800,00 + IVA 20%

**ECM:** In fase di accreditamento – **Limite di Iscrizione: 01/09/2006**



### **LE DIAGNOSI DIFFERENZIALI**

#### **2° Parte 2° Itinerario didattico di Neurologia**

18/20 Ottobre 2006 – Palazzo Trecchi – Cremona

**DIRETTORE:** Marco Bernardini, Med Vet, Dipl ECVN, Bologna

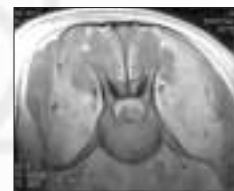
**QUOTA DI ISCRIZIONE:** Soci SCIVAC: € 600,00 + IVA 20%

Con Carta di Credito ANMVI-VISA o con finanziamento CONSEL

in 12 rate mensili a tasso zero: € 50,00 + IVA 20% al mese

Non soci: € 750,00 + IVA 20%

**ECM:** 17 Crediti – **Limite di Iscrizione: 06/09/2006**



### **OSTEOSINTESI INTERNA AO-ASIF**

#### **3° Parte Itinerario didattico di Ortopedia**

18/21 Ottobre 2006 – Palazzo Trecchi – Cremona

**DIRETTORE:** Bruno Peirone, Med Vet, PhD, Torino

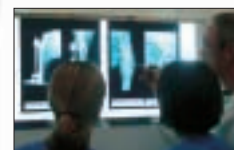
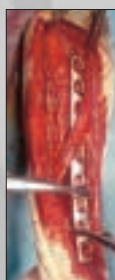
**QUOTA DI ISCRIZIONE:** Soci SCIVAC: € 900,00 + IVA 20%

Con Carta di Credito ANMVI-VISA o con finanziamento CONSEL

in 12 rate mensili a tasso zero: € 75,00 + IVA 20% al mese

Non soci: € 1.050,00 + IVA 20%

**ECM:** In fase di accreditamento – **Limite di Iscrizione: 05/09/2006**



organizzato da



Eventi Veterinari

certificata ISO 9001:2000



**PROGRAMMA COMPLETO E SCHEDA DI ISCRIZIONE DISPONIBILI SUL SITO [www.scivac.it](http://www.scivac.it) (Itinerari didattici)**

#### **ISCRIZIONE:**

La scheda di iscrizione deve essere spedita a:

Segreteria della Scuola - Itinerari di medicina per animali da compagnia - Via Trecchi 20 - 26100 Cremona - Fax 0372/403512

Il modulo di iscrizione (disponibile e scaricabile dal sito), debitamente compilato in ogni sua parte e firmato, deve essere spedito unitamente al pagamento relativo alla caparra confirmatoria di € 200,00.

#### **MODALITÀ DI PAGAMENTO DEL SALDO:**

La quota di iscrizione può essere versata:

- In 12 rate mensili **A TASSO ZERO** per i possessori di Carta di Credito ANMVI-VISA
- Richiesta di Finanziamento alla CONSEL per coloro che non sono in possesso di Carta di Credito ANMVI-VISA, rimborsabili sempre in 12 rate mensili **A TASSO ZERO**
- Al momento della registrazione (primo giorno del programma) nel caso di versamento con assegno, contanti o carta di credito

La Carta di Credito ANMVI può essere richiesta contestualmente al finanziamento. Per informazioni e richiedere la Carta ANMVI telefonare al numero verde 800 000 444 o contattare la Segreteria ANMVI 0372/403536

